

자율 균형 미래



경기도교육청

AI 기반 진로진학지원시스템

‘꿈이(있)다’

"세상과 나를 잇다! 꿈과 희망이 있다!!"



CHAT

AI

자율
균형
미래

경기도교육청
진로직업교육과

나의 진짜
진로는 무엇일까?

나의 진로를 찾는
방법은 없을까?



Yes!!!

경기도교육청에서 개발한
AI 기반 진로진학지원시스템
'꿈it(잇)다' 를 알고 있나요?



꿈it(잇)다는 꿈과 it를 결합한 단어로 '꿈을 이루다,
꿈과 기술(it)의 융합, 꿈을 연결하다(잇다),
꿈에 초점을 맞추다'의 의미

즉, 학생 주도적 진로설계를 지원하는
전국최초 AI 기반 진로진학지원시스템

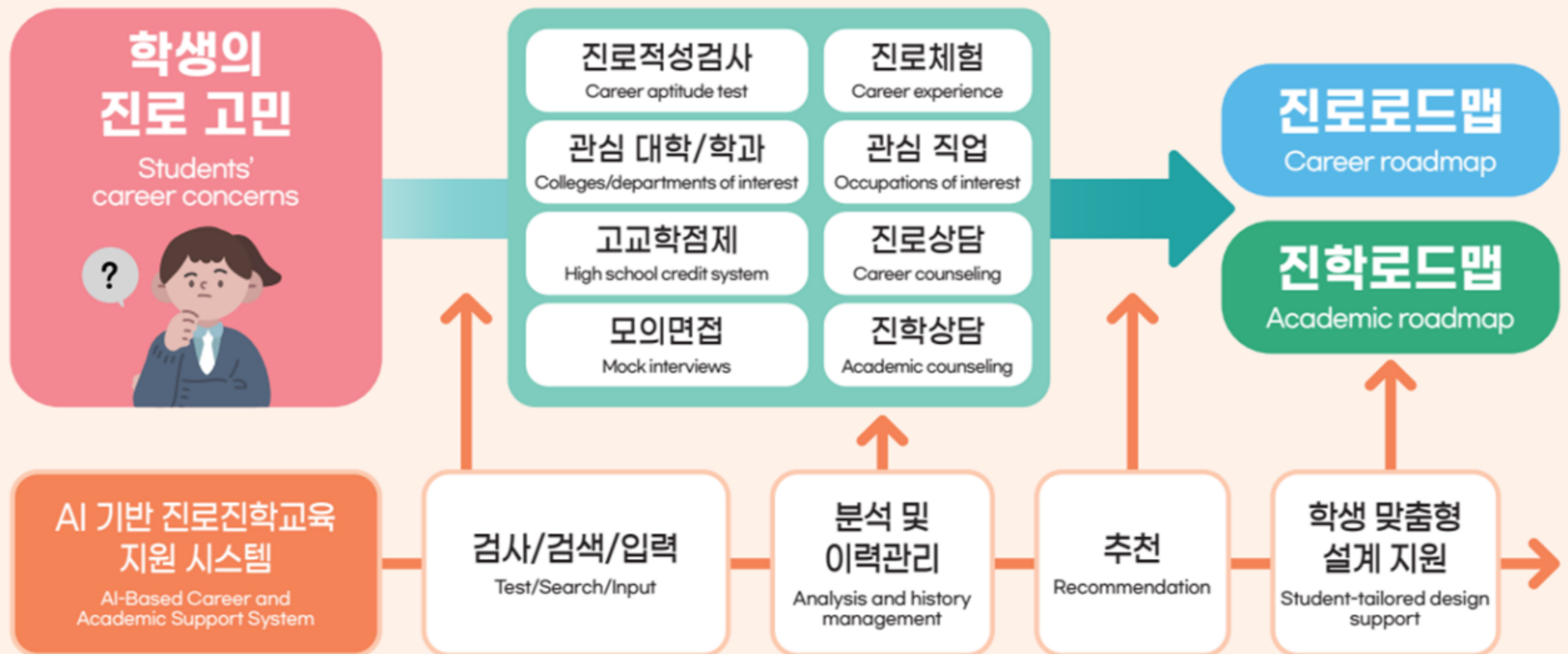


NOTICE

꿈it(잇)다 시스템 주요 기능

인공지능에 기반한 학생맞춤형 진로진학 로드맵 설계 지원

Support for designing customized career and academic roadmaps for students based on artificial intelligence



1 학생이력관리

2 진로로드맵 설계

3 AI 모의면접

4 다국어지원

1

학생이력관리



AI 진로심리검사

대상: 초 5학년 ~
고 3학년

※ 최대 8년간 자료 누적
객관적 진로상담 지원

AI 모의면접


대상: 고1~3학년

2

진로로드맵 설계



3 AI 모의면접



AI 모의면접 → **AI** 로
실제 면접처럼 연습해요

가상의 면접관이 실제 면접처럼 질문 후 자동녹화된 응답영상과 답변 내용을 평가 및 분석합니다.

각 유형별, 대학별 기출문항에 기반한 면접을 통해 실제 면접에 대비할 수 있습니다.

AI 모의면접 서비스는 어떻게 이용하나요?



4

다국어 지원

한국어, 영어, 중국어,
일본어, 러시아어, 베트남어
6개국어 번역 서비스 지원



	한국어
	English
	中文(简体)
	日本語
	Русский
	Tiếng Việt

꿈it(잇)다 사용 대상은?

대상

학생: 초등학교 5학년 ~ 고등학교 3학년 전체
교사: 담임교사, 진로전담교사(학교담당자)



꿈it(잇)다 사이트 주소는?

<https://jinro.goedu.kr>



QR 코드

검색

네이버, 구글, 다음 검색 됩니까?
됩니다!

꿈it(잇)다





LOGIN

꿈it(잇)다 회원 가입 방법은?

교육디지털원패스만 가능-회원가입



교육디지털원패스

다양한 교육 서비스를 하나의 아이디로

교직원



로그인 >

학생



로그인 >



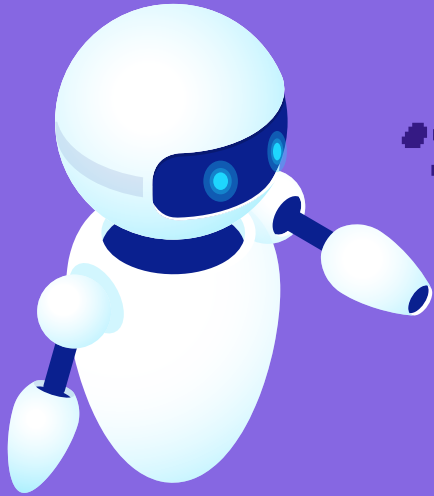
사용 방법이 더 궁금하다면??

도움 자료

'꿈it(잇)다' 시스템-알림마당-공지사항

**영상매뉴얼
(mp4)
5종**

**사용 매뉴얼
(pdf)
5종**



'꿈it(잇)다' 증장기계획이 있습니까? 있습니다!

'꿈it(잇)다' 1.0 ('25.3.~12.)

2.0 ('26.~'27.)

3.0 ('28.~'29.)

준비

('25. 3. ~ 4.)

도입

('25. 5. ~ 8.)

안착

('25. 9. ~ 12.)

발전기

('26. 1. ~ '27. 12.)

고도화기

('28. 1. ~ '29.12.)

'꿈it(잇)다' 시범적용

- 선도교원 양성
- 학교 사용자 연수
- 시스템 안정화 및 홍보

'꿈it(잇)다' 1.0 도입

- 지역 지원단 운영
- 학교 단계적 개통
- 시스템 운영 관리

'꿈it(잇)다' 1.0 안착

- 학교현장 시스템 안착
- 고도화 기반마련
- 시스템 활용 사례 공유

'꿈it(잇)다' 2.0 발전

- 연구학교 운영
- 학생별 누적 DB를 활용한 맞춤형 진로진학설계 지원

'꿈it(잇)다' 3.0 고도화

- AI 진로설계 고도화
- AI 모의면접 고도화
- 라부서, 라기관 연계





지금까지 경기도교육청 '꿈it(잇)다' 시스템을 알아보았습니다.
학생 스스로 자신의 미래를 꿈꾸고 설계하도록 돕는
'꿈it(잇)다' 많은 사용 부탁드립니다.